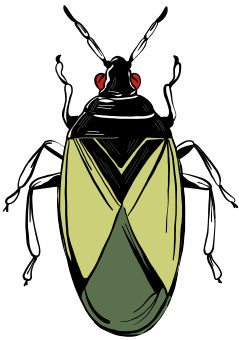


*Orius
laevigatus*Семейство
Anthocoridae

Борется с вредителями:

- трипсы;
- тли;
- паутинные клещи.

Упаковка

Картонный тубус:

- D73x65 мм;
- 250 мл – 250 хищных клопов, смешанных с гречневой лузгой;
- 250 мл – 500 хищных клопов, смешанных с гречневой лузгой.



Применение

Orius laevigatus является высокоэффективным энтомофагом трипсов. При появлении первых очагов западного цветочного или табачного трипсов оптимальное соотношение 5-10 хищных клопов на 1 м² (перец, баклажан, огурец, цветочные культуры); при высокой плотности заселения культуры норма выпуска до 20 хищных клопов на 1 м².

Возможно превентивное внесение до появления трипсов на растениях с доступной для питания пыльцой (перец и цветочные культуры). Поддерживать популяцию *Orius laevigatus* в условиях теплиц (в случае отсутствия вредителей) возможно за счет использования альтернативного корма – яиц зерновой моли (*Sitotroga cerealella*) или мельничной огнёвки (*Ephestia kuehniella*).

Описание

Взрослые клопы имеют овальное тело черной или темно-бурой окраски, длиной 1,5-3 мм. Надкрылья, усики и голени более светлые буроватые или желтоватые. Голова вытянута вперед и спереди обрублена. На передних и задних углах переднеспинки имеются по торчащей щетинке длиной в ширину глаза. У самок четко выраженный яйцеклад. Яйца, отложенные в ткани листа немного изогнутой формы, желто-зелёной или серовато-желтой окраски (на поверхности видна лишь верхняя часть). Отродившаяся нимфа ($\approx 0,5$ мм) прозрачно-желтоватая, с красными глазами. Нимфы старших возрастов более тёмные. В последних нимфальных возрастах появляются зачатки крыльев.

Жизненный цикл и пищевые предпочтения

Жизненный цикл *Orius laevigatus* состоит из следующих стадий: яйцо, нимфа (5 возрастов) и взрослая особь. Период эмбрионального развития клопа 4-6 дней. Нимфальное развитие продолжается 15-20 дней. Взрослая особь живет до 30 дней. Развитие одного поколения длится 18-25 дня (в зависимости от температуры и относительной влажности воздуха). Время развития одной генерации 30-40 дней (в зависимости от температуры и относительной влажности воздуха).

Клопы питаются мелкими членистоногими, яйцами чешуекрылых и пылью растений. В защищённом грунте в отсутствии трипсов питается белокрылкой и тлём, в меньшей степени паутиным клещом, яйцами совок, а также цветочной пылью, которая при недостатке животной пищи способствует выживанию популяции. *Orius laevigatus* характеризуется высокой мобильностью и активным поисковым поведением.

Условия хранения

- Располагать горизонтально в темном месте.
- Хранить после получения не более 48 часов при температуре 8-10 °C в вентилируемом помещении.
- Перед внесением повернуть и легко встряхнуть тубус для равномерного распределения хищника.
- Распределить на растения.
- Вносить утром или вечером, избегать прямого солнечного света.
- Рекомендуется использование фильтрующей полумаски.

Контакты

Приведенная информация является справочной. Индивидуальные консультации возможны в случае предоставления данных о культуре, уровне поражения и климатических условиях на производстве.

Особая экономическая зона «Санкт-Петербург»,
197350, г. Санкт-Петербург, МО Коломяги,
ул. Лётчика Паршина, д. 9

info@inappen.com
+7 (812) 213-26-24